



Umbau Maisonette-Wohnung, Zürich Dolder

Objekt

Umbau Maisonette-Wohnung, Zürich Dolder

Termine

Planung 2009
Ausführung 2010

Projektorganisation

Bauherrschaft Privat
Projektleitung Caspar Wellmann, Andrea Sohnrey
Bauingenieur Karl Dietrich, dipl. Ing. ETH
Bauphysik Bauphysik Meier AG, Dällikon

Kosten

Erstellungskosten CHF 1.0 Mio.

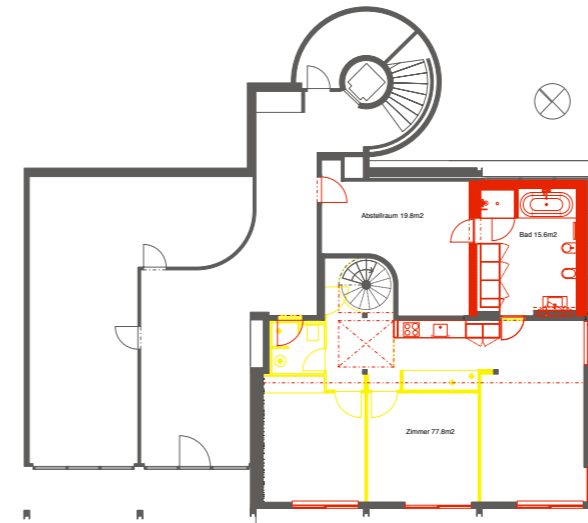


Wellmann Architekten AG
Hohlstrasse 201
CH-8004 Zürich

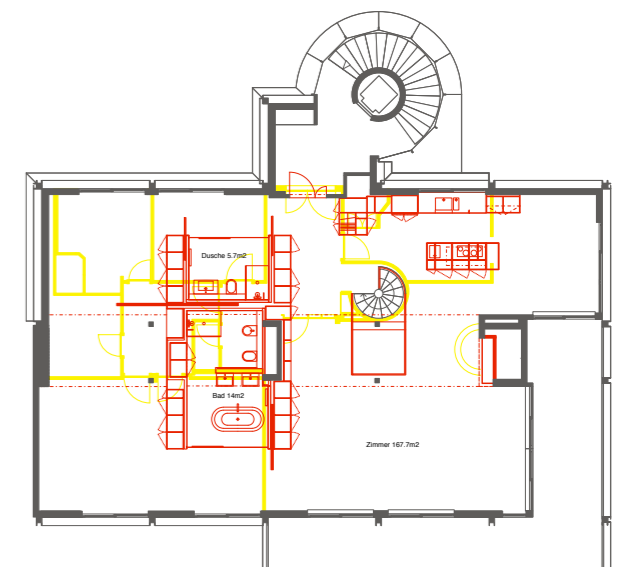
T +41 44 241 33 00
F +41 44 241 33 01
contact@wellmann-architekten.ch
www.wellmann-architekten.ch



Der Umbau in einer Parksiedlung aus den Siebziger-jahren umfasst eine Wohnung auf zwei Stockwerken. Die ursprünglich kleinen, dunklen Räume wurden vollständig entfernt und durch einen zeitgemässen, flexiblen Grundriss ersetzt, welcher eine Zimmer-unterteilung von 2 bis 6 Einheiten erlaubt. Der Innenausbau umfasst geräumige Schrankfronten, Nasszellen – eine davon mit Leuchtdecke – eine neue Wendeltreppe sowie eine offene Küchenzeile. Der schwarz geölte Parkettboden und der ganz in Weiss gehaltene Ausbau verleihen den Räumlichkeiten eine moderne Leichtigkeit. Schrankelemente, welche die Nasszellen ummanteln, gliedern das rund 200 Quadratmeter umfassende Obergeschoss in einen Wohnraum mit offener Küche und einen durch Schiebewände akustisch abtrennbaren Musikraum.



Grundriss Erdgeschoss



Grundriss Obergeschoss